

故障代码: 48

故障类型: 色带异常

中文故障: 色带错误

英文故障: ribbon error

适用机型: Seary S20, Seary S21, Seary S22, Seary E30, Seary S22K, Seary S22M, Seary S22J, Seary S21F, Seary S22F

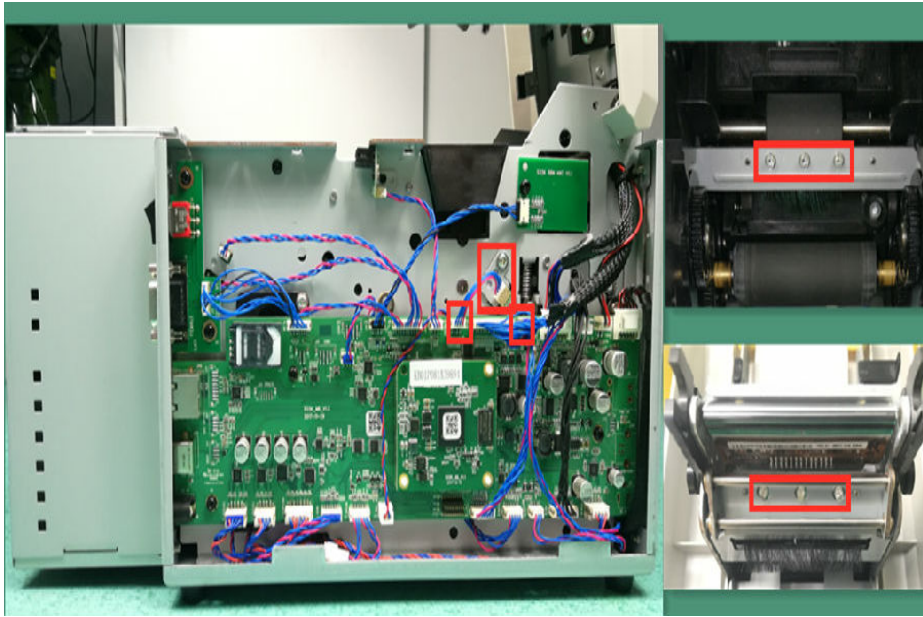
1、打印过程中色带断裂;



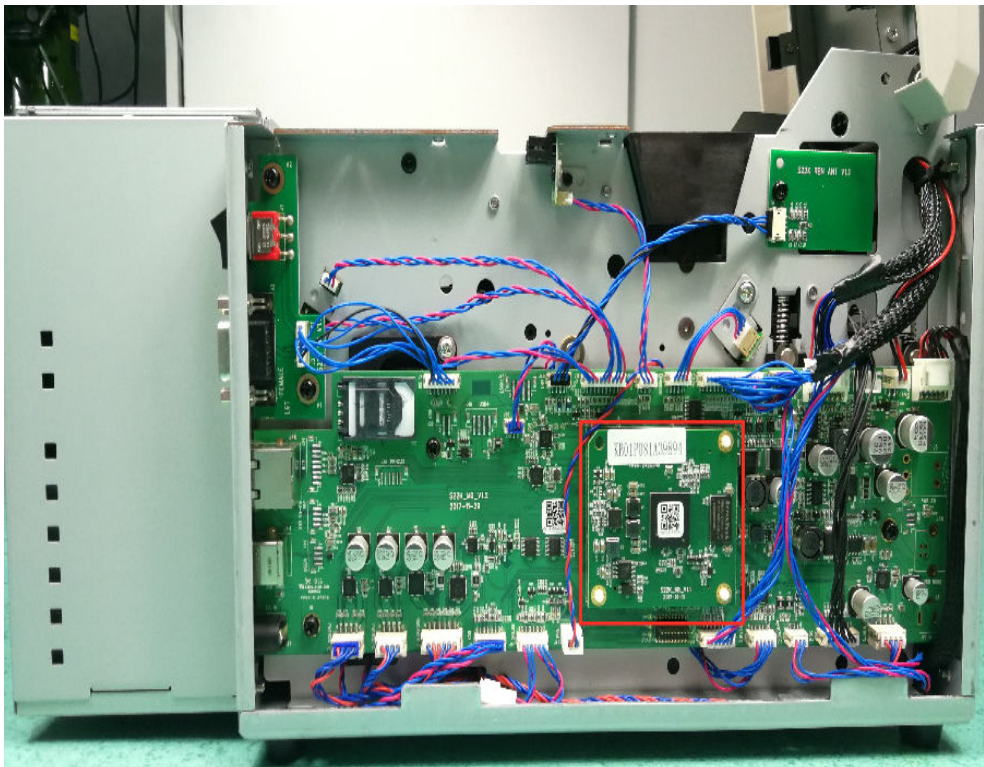
故障原因:

2、色带传感器异常 (使用的彩色带);

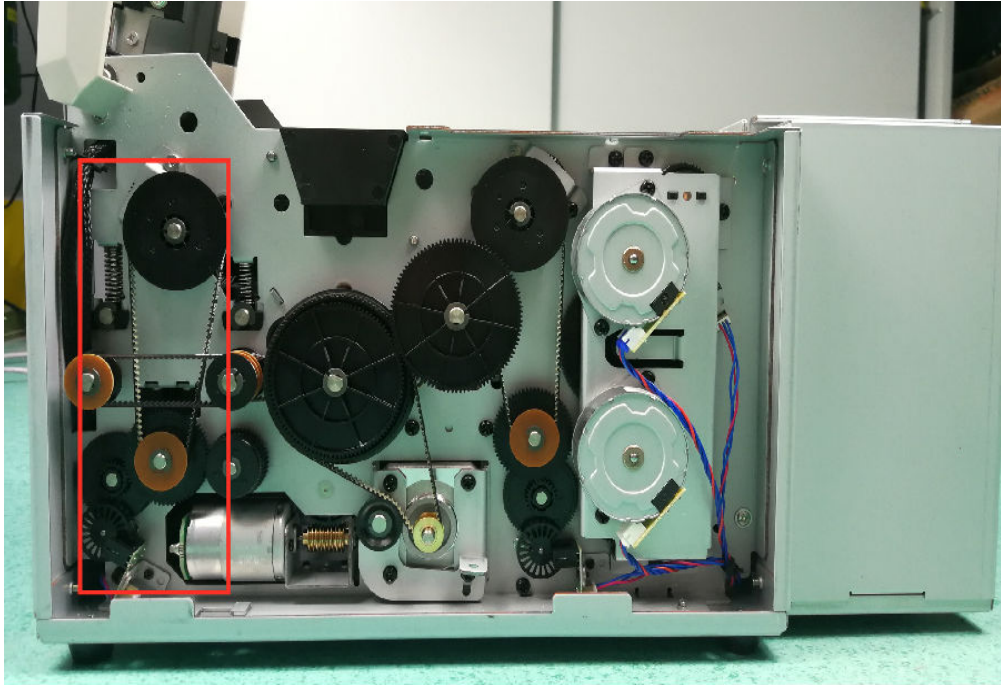




3、主控板接触不良



4、色带供给端不转，传感器异常（彩色带）



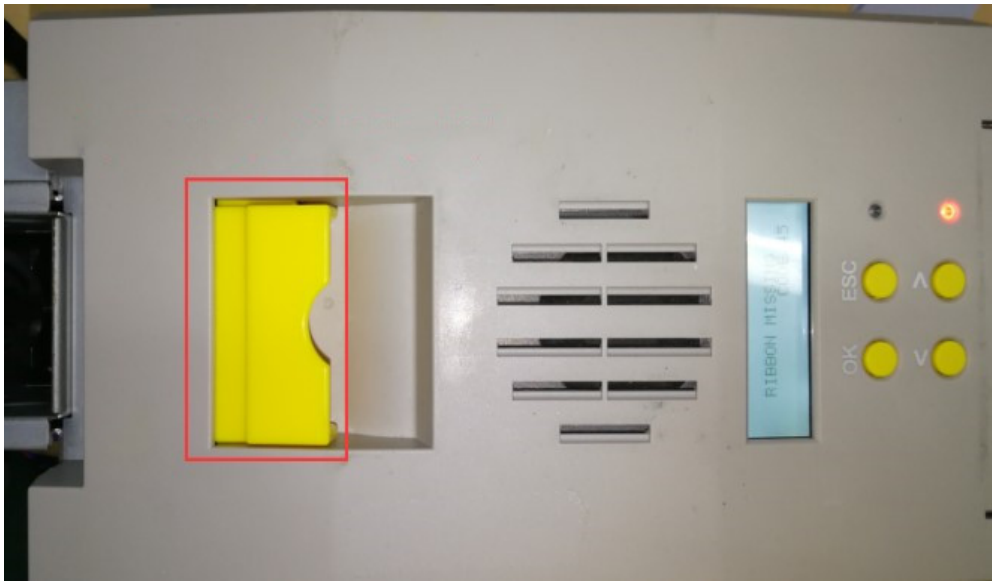
一、打印过程中色带断裂

打开机器上盖，如果看到色带断裂，麻烦将色带重新粘好，并把裂痕处卷到色带白色端一部分再重新放入机器使用。
如频繁出现色带断裂的情况请联系我司技术人员协助处理。

操作图示：

1、打开上盖

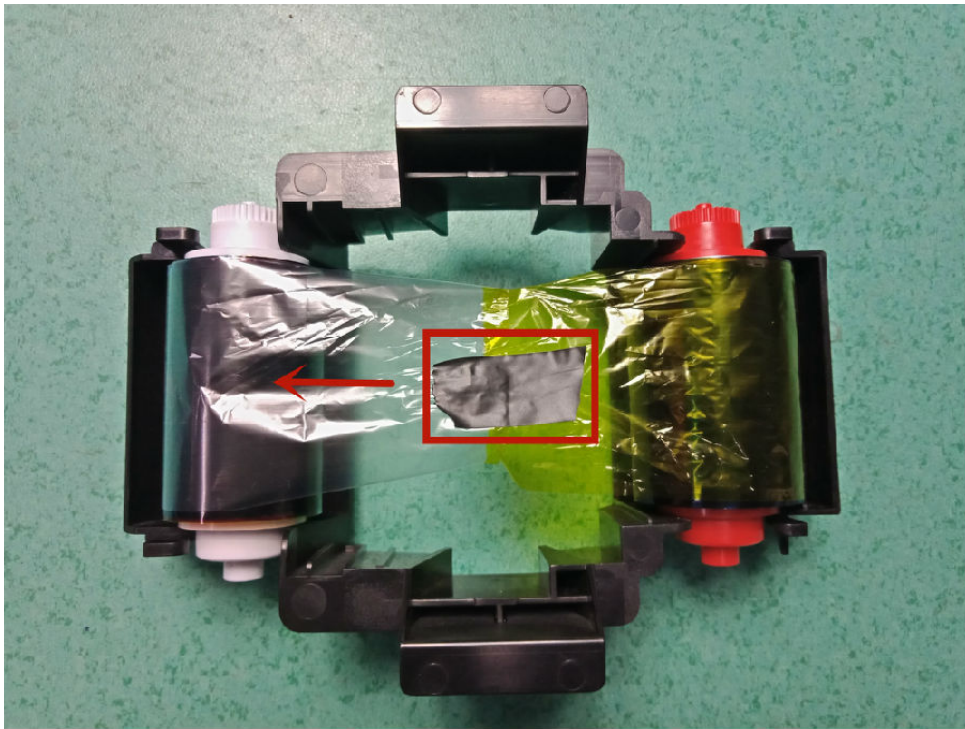
解决方案：



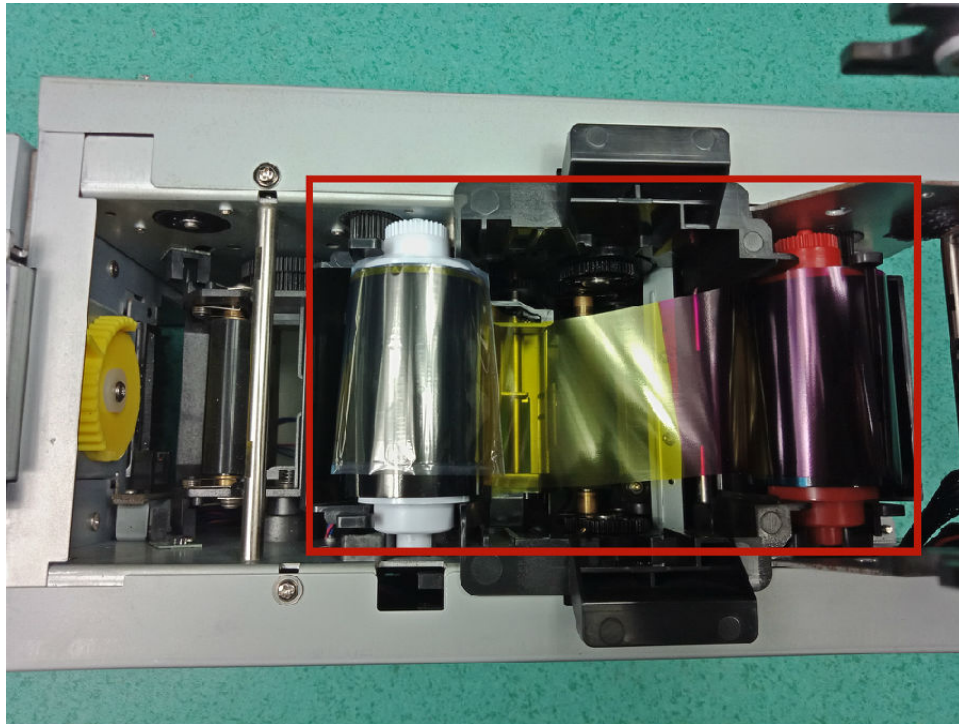
2、检查色带是否断裂，如发现断裂请把色带取出



3、把断裂的色带取出，用胶布把断裂的色带连接好，然后往白色端转动十厘米。



4、把接好的色带装回机器内



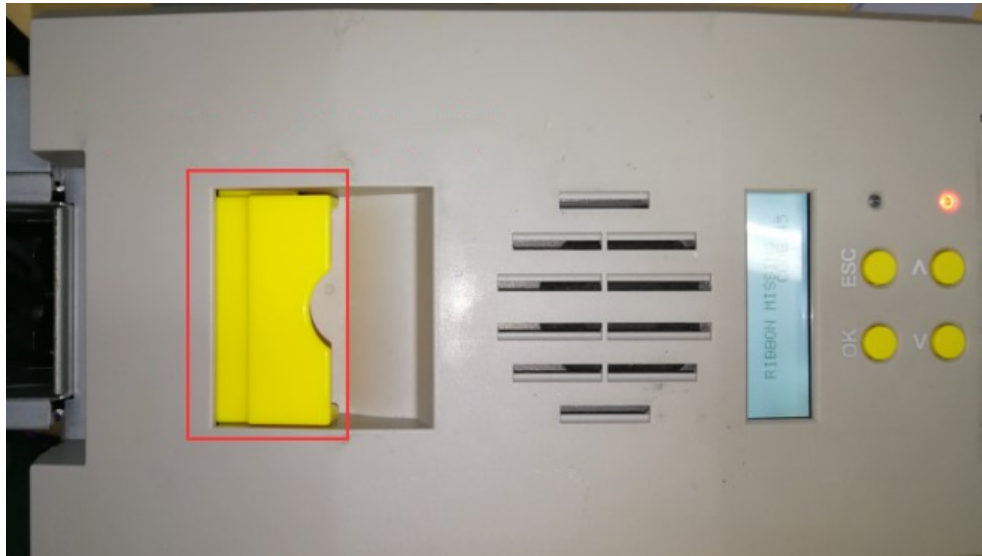
5、关上上盖开始打印



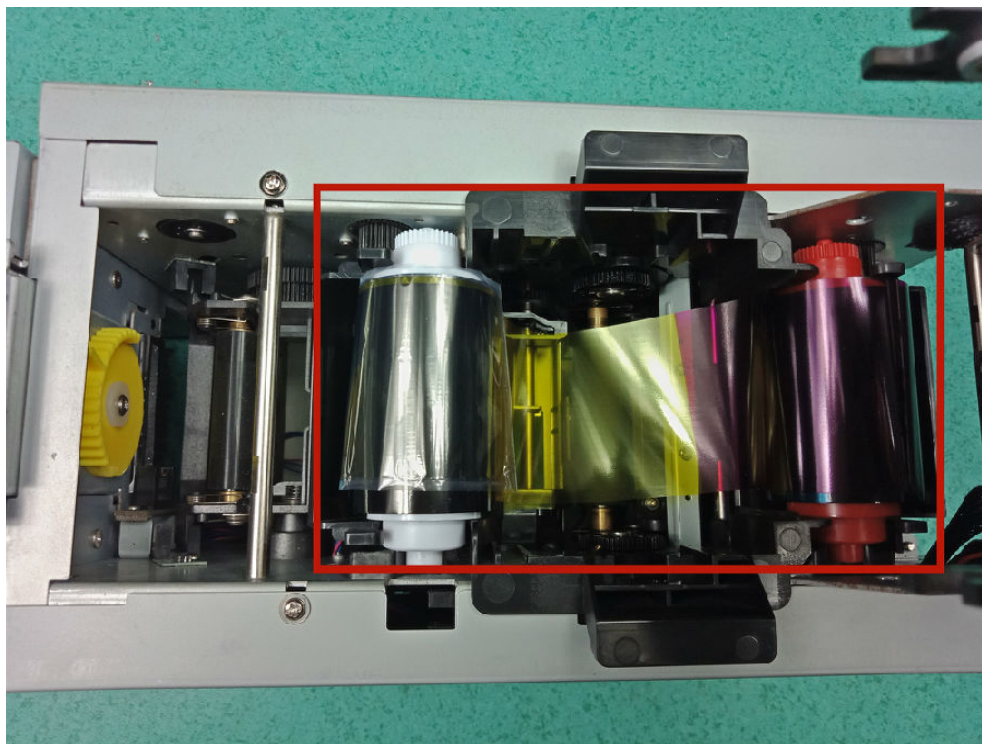
二、色带传感器异常（使用的彩色带）

打开机器上盖，如果色带没有断裂，那就有可能是传感器异常，如果机器使用的不是黑色带，我们可以用一卷黑色带放入机器内，看机器故障代码是否消失，如故障代码消失，就可以确定是传感器的问题，用我司的维修工具按提示校正色带传感器即可，如校正无效，联系我司工作人员处理。

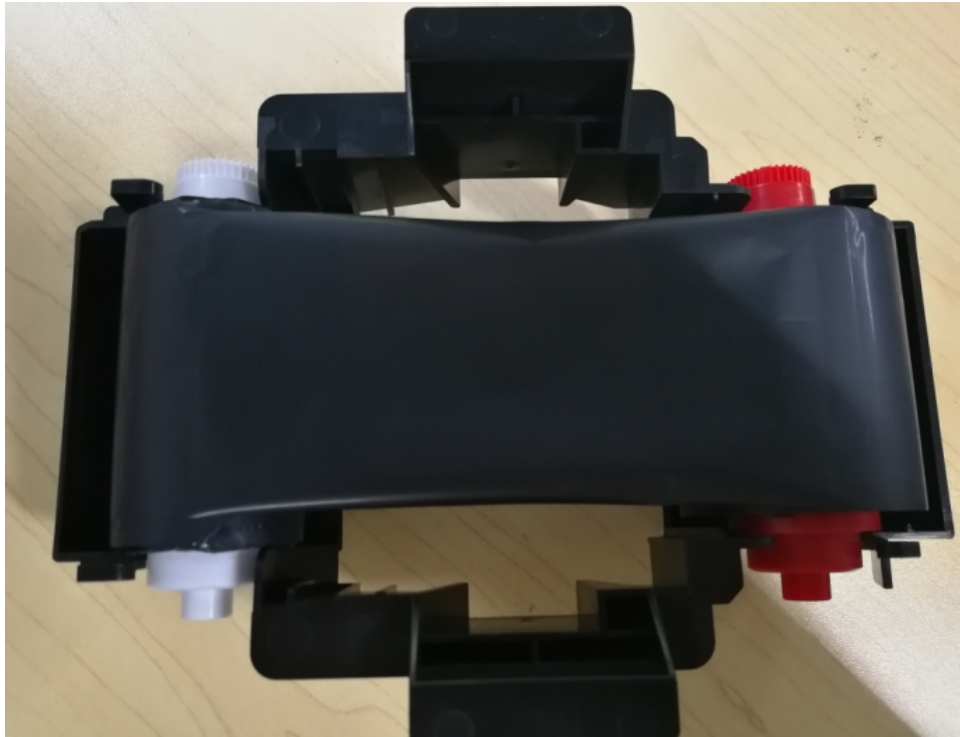
1、打开上盖



2、检查色带是否断裂



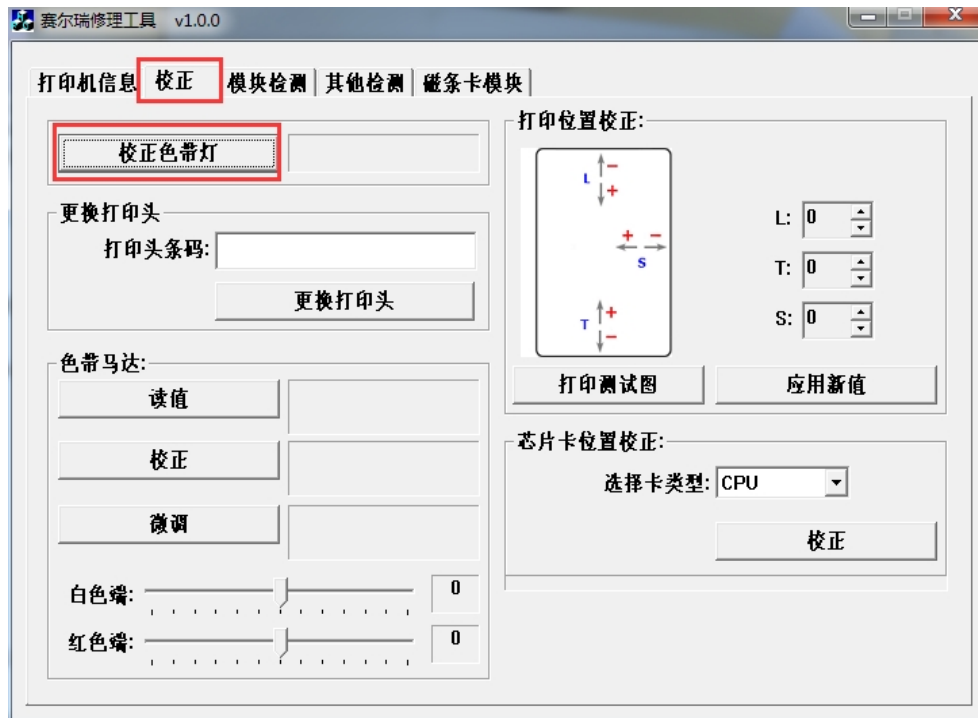
3、取出没有断裂的彩色带，更换为黑色带



4、将黑色带装入机器，关上上盖后看是否还会报错



5、如果没有报错，那就是色带传感器有问题，需要打开维修工具校正色带传感器

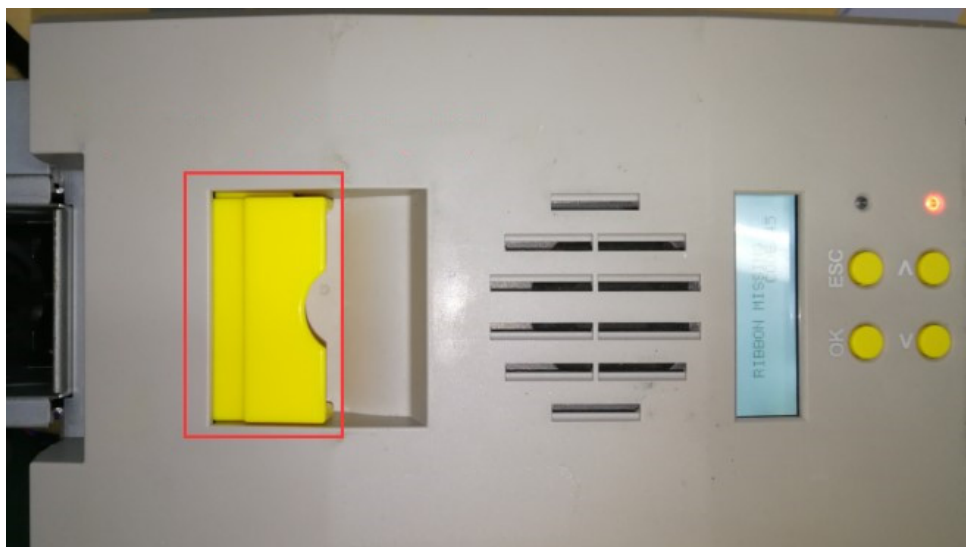


三、主控板接触不良

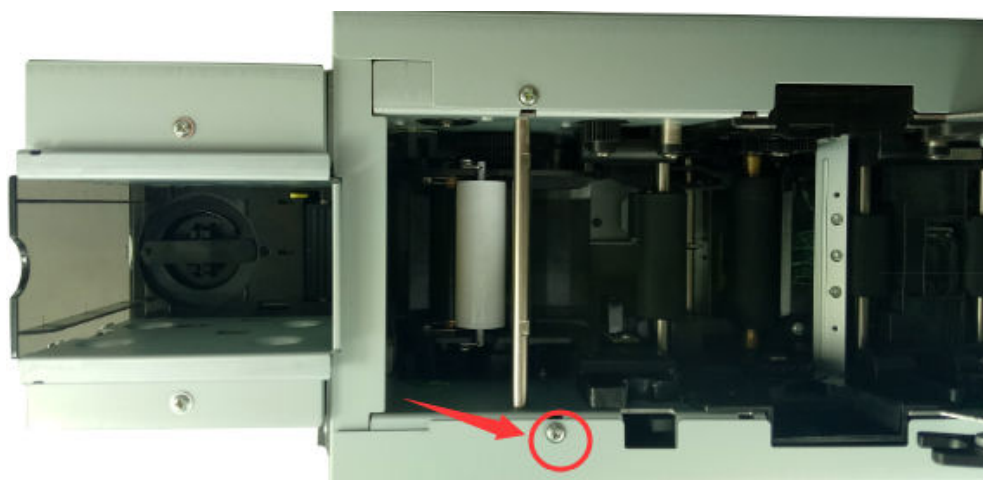
打开机器上盖，如果色带没有断裂，那就有可能是主控板接触不良，有动手能力的，可以拆开电源开关一侧的面板把主控面板重新插拔一下，建议在我司技术人员的协助下进行操作。

操作图示：

1、打开机器上盖

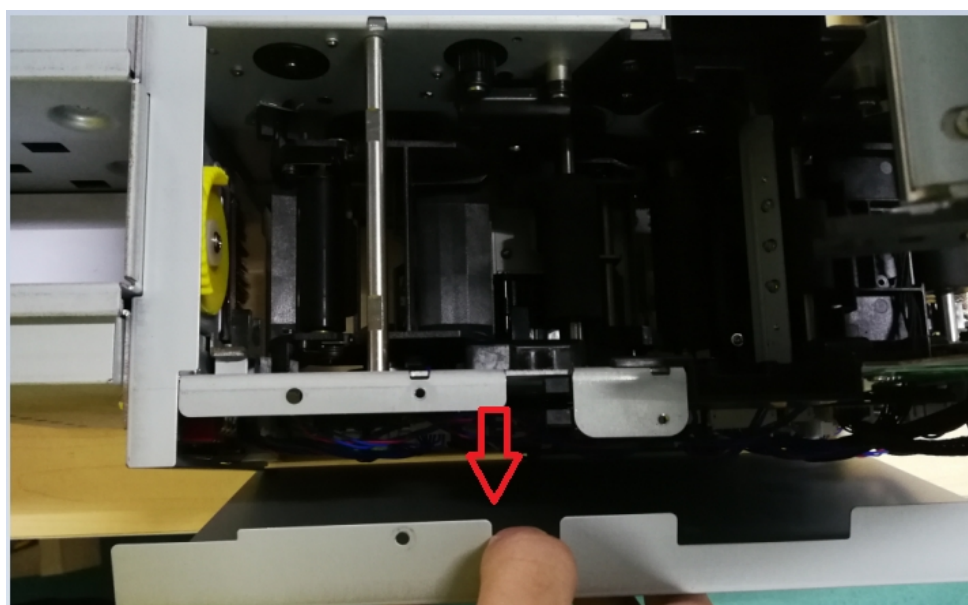


2、拆掉电源开关这侧盖板上的螺丝



3、

3、取下側板



4、重新拔插一下KB 核心板

操作图示：

